

## การส่งข้อมูลรายงานสถานการณ์น้ำรายวันทางเว็บไซต์ ของ สำนักชลประทานที่ 14

โดย นายเอกพล ฉิมพงษ์ ฝปน.ชป.14

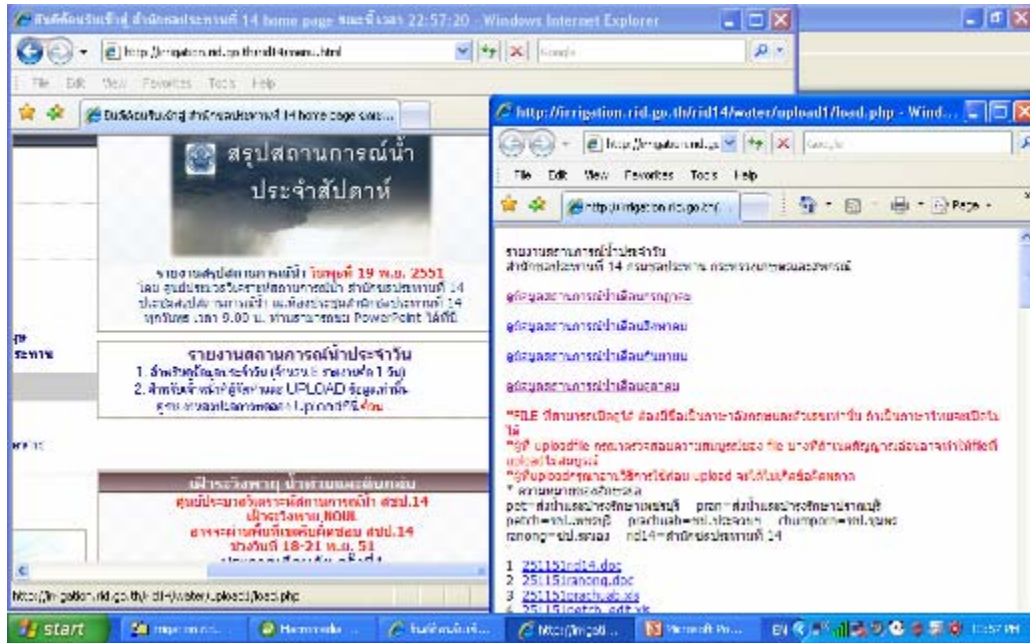
ศูนย์สารสนเทศและศูนย์ประมวลวิเคราะห์สถานการณ์น้ำ สำนักชลประทานที่ 14 ใช้ Database ติดตามข้อมูลสถานการณ์น้ำรายวัน เพื่อความรวดเร็วและลดค่าใช้จ่าย

จากเดิมที่ศูนย์ประมวลฯ สชป.14 ได้ให้หน่วยงานในสังกัด ประกอบด้วย โครงการส่งน้ำฯ 2 โครงการและ โครงการชลประทานจังหวัด 4 โครงการ ส่งข้อมูลสถานการณ์น้ำมาให้ศูนย์ประมวลฯ สชป.14 ทาง Fax เป็นประจำทุกวันเพื่อติดตามสถานการณ์น้ำและทำรายงานสรุปส่งกองงานส่วนพระองค์และศูนย์ประมวลฯ กรมชลประทาน พบว่ามีปัญหาในการส่งข้อมูลมาก ดังนี้

1. การส่ง Fax แต่ละวันล่าช้าและข้อมูลไม่ชัดเจน
2. ในช่วงที่มี Fax เข้ามาหลายๆ ทำให้ผู้ส่งต้องรอและโทรศัพท์ใหม่หลายครั้งทำให้เสียเวลาการทำงานและการส่งข้อมูลล่าช้า หรือบางครั้งต้องโทรศัพท์ทางไกลมาถามอีกครั้งว่าได้รับ Fax ครบหรือไม่ และต้องทำถ่ายเอกสารทำสำเนาจากกระดาษ Fax ทุกหน้าเพื่อไม่ให้ข้อมูลจางหาย เป็นการสิ้นเปลืองเวลาและค่าใช้จ่ายเป็นจำนวนมาก
3. การติดตามข้อมูลของผู้บริหารทำได้ยาก โดยเฉพาะขณะที่ไปติดต่อราชการนอกสำนักงาน
4. ข้อมูลย้อนหลังสูญหายเนื่องจากการจัดเก็บกระดาษจำนวนมากและการค้นข้อมูลย้อนหลังทำได้ยาก

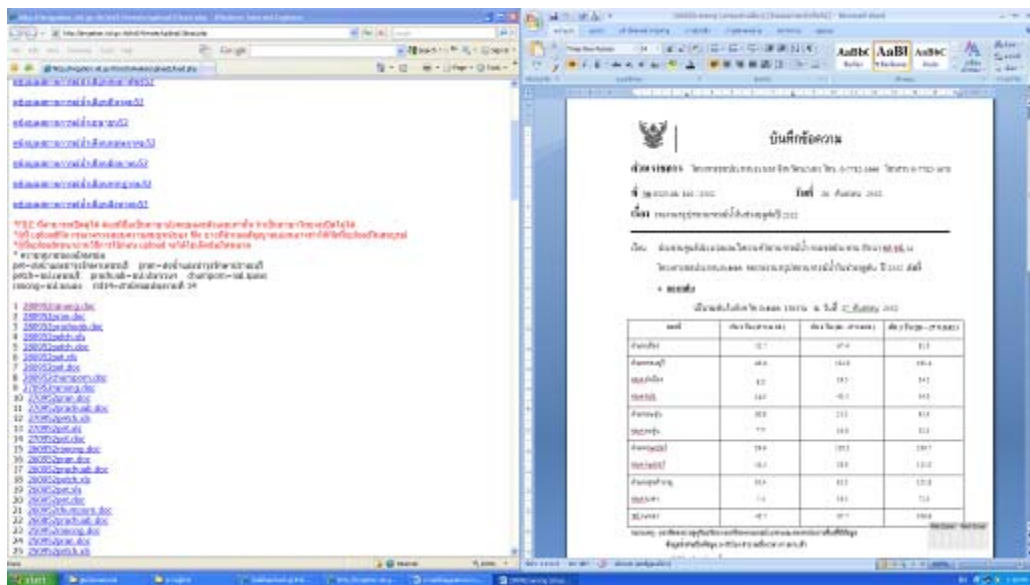
จากปัญหาดังกล่าวศูนย์สารสนเทศ สชป.14 จึงได้นำระบบฐานข้อมูลมาให้หน่วยงานในสังกัดใช้ส่งข้อมูลสถานการณ์น้ำ โดยการสร้าง Database บนเซฟเวอร์ของกรมชลประทานและทำหน้าเว็บไซต์ให้ผู้ส่งข้อมูล สามารถส่งข้อมูลได้เองจากหน้าเว็บไซต์ พร้อมกับสร้างหน้าเว็บไซต์เก็บข้อมูลสำหรับผู้ส่งข้อมูล สชป.14 และผู้บริหารในสังกัดของ สชป.14 สามารถติดตามข้อมูลได้ตลอดเวลาในที่ที่มีอินเทอร์เน็ต สามารถดูได้ทันทีที่ผู้ส่งๆ ข้อมูลเสร็จ นอกจากนั้นข้อมูลยังได้จัดเก็บเป็นระบบสามารถค้นข้อมูลย้อนหลังได้สะดวก

ศูนย์ประมวลฯ สชป.14 ได้ใช้ระบบนี้มาตั้งแต่เดือนกรกฎาคม 2551 แล้วจากการติดตามประเมินผล พบว่าช่องทางการส่งข้อมูลทางนี้ได้ผลดีมากทำให้การส่งและการติดตามข้อมูลได้รวดเร็วทุกวันและเป็นการลดเวลาการทำงาน ลดค่าใช้จ่ายค่าโทรศัพท์ทางไกล และค่าถ่ายเอกสารได้จำนวนมาก



Address เว็บไซต์ติดตามข้อมูลสถานการณ์น้ำรายวันของสำนักชลประทานที่ 14

<http://irrigation.rid.go.th/rid14/water/upload1/load.php>



จำนวนรายงานที่หน่วยงานในสังกัดส่งเข้ามา 6 รายงานต่อวัน

แนวทางการดำเนินงานในอนาคต ศูนย์สารสนเทศ สขป.14 จะประยุกต์ใช้ระบบนี้กับงานอื่นๆ เพื่อความรวดเร็วในการติดตามของผู้บริหาร ประหยัดเวลาการทำงานและลดค่าใช้จ่าย การประยุกต์ใช้งานอื่นๆ เช่น

1. การส่งงานจากหน่วยงานในสังกัดมายัง สขป.14 เพื่อลดค่า EMS และการจัดเก็บ File ให้เป็นระบบ
2. การติดตามและทวงถามความก้าวหน้าของงานที่ค้างจากหน่วยงานในสังกัด เพื่อเป็นการป้องกันการลืมนและลดค่าโทรศัพท์