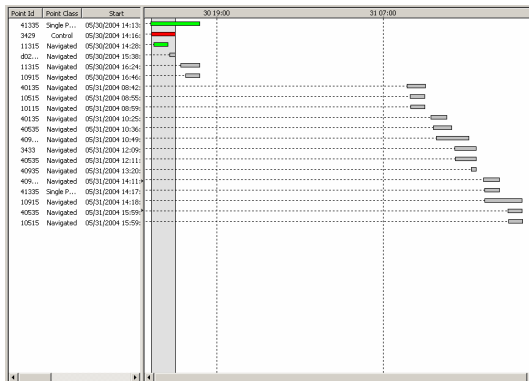


ความแตกต่างของการรังวัดด้วยเครื่องรับสัญญาณดาวเทียมจีพีเอส แบบสถิต (Static Survey) กับแบบสถิตอย่างรวดเร็ว (Rapid static Survey)

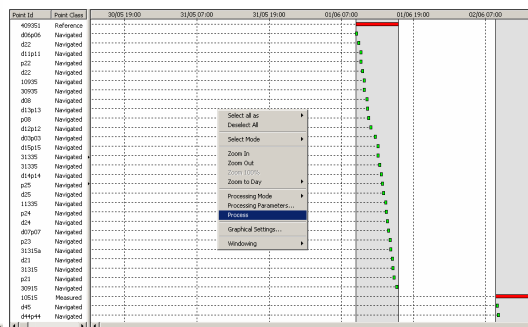
ชัยศรี ชัยวัฒน์
นักวิชาการแผนที่ภาพถ่ายทางอากาศ
สำนักสำรวจด้านวิศวกรรมและธรณีวิทยา กรมชลประทาน พ.ศ. ๒๕๕๔

บทคัดย่อ

การรังวัดสำรวจด้วยวิธีการรับสัญญาณดาวเทียมแบบรังวัด มี 5 แบบ แต่ละวิธีให้ความถูกต้องที่แตกต่างกันไป ขึ้นอยู่กับความต้องการของผู้ใช้งาน โดยทั่วไปการสำรวจมีความต้องการใช้ระยะเวลาที่สั้นที่สุดและได้ค่าความถูกต้องมากที่สุด เพื่อให้ทราบวิธีการสำรวจที่เหมาะสมกับงานระหว่างแบบสถิตที่ใช้ระยะเวลารังวัดและมีการประมวลผลนานกว่ากับแบบสถิตอย่างรวดเร็วที่ต้องมีการประมวลผลก่อนและอยู่ในเกณฑ์ที่กำหนดก่อนจึงจะสามารถได้ค่าพิกัดและค่าระดับ ทำให้ผู้ต้องการใช้งานได้แนวคิดและสามารถตัดสินใจเลือกการสำรวจที่เหมาะสมกับงาน



การประมวลผลแบบสถิต



การประมวลผลแบบสถิตอย่างรวดเร็ว