

# แนวทางการปฏิบัติงานการนำแผนที่รูปถ่ายสมัยใหม่(Digital Photogrammetry) บนระบบปฏิบัติการเวิร์กสเตชันโครงการอ่างเก็บน้ำแม่เตี๊ยะ จังหวัดลำพูน มาใช้งานบนเครื่องพีซีและการวิเคราะห์แผนที่ด้วยระบบสารสนเทศภูมิศาสตร์

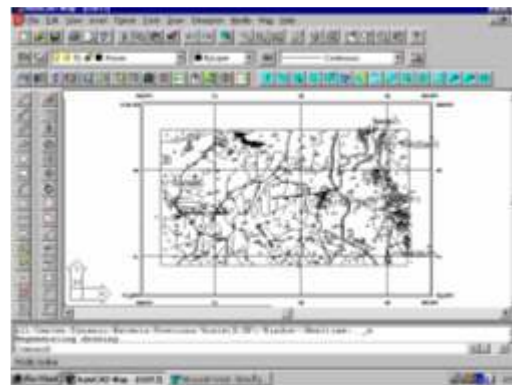
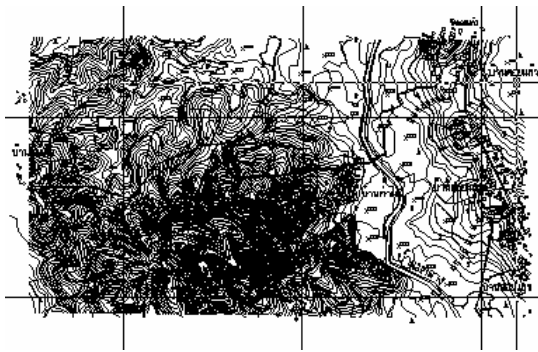
ชัยศรี ชัยวัฒน์

นักวิชาการแผนที่ภาพถ่ายทางอากาศ

สำนักสำรวจด้านวิศวกรรมและธรณีวิทยา กรมชลประทาน พ.ศ. ๒๕๕๔

## บทคัดย่อ

ส่วนสำรวจทำแผนที่จากภาพถ่าย สำนักสำรวจด้านวิศวกรรมและธรณีวิทยาได้รับงบประมาณจัดหาเครื่องวิเคราะห์แผนที่ระบบอัตโนมัติซึ่งปฏิบัติงานบนคอมพิวเตอร์ชนิดเวิร์กสเตชัน(WORKSTATION) ที่สามารถจัดทำแผนที่รูปถ่ายสมัยใหม่(Digital Photogrammetry) ประกอบด้วยงานภาคสนามเพื่อการสำรวจหาค่าพิกัดและจุดระดับจุดบังคับภาพถ่าย งานภาคสำนักงานเพื่อประมวลผลด้วยเครื่องคอมพิวเตอร์ชนิดเวิร์กสเตชัน ข้อมูลเวกเตอร์นามสกุล .dgn เมื่อต้องการนำไปใช้งานบนคอมพิวเตอร์พีซีใดๆจำเป็นต้องมีโปรแกรมสำเร็จรูปรองรับอย่างน้อย 2 โปรแกรมได้แก่ โปรแกรมสำเร็จรูปAcad Map R2 ใช้สำหรับนำไฟล์ข้อมูลนามสกุล .dgn ที่ได้จากระบบปฏิบัติการเวิร์กสเตชัน เข้าสู่เครื่องคอมพิวเตอร์พีซี หรือบันทึก (Save) ลงบนไฟล์ข้อมูลนามสกุล .dwg เพื่อนำไปใช้งานบนโปรแกรมสำเร็จรูปออตโตแคดสามารถนำไปประยุกต์ใช้งานต่างๆ อันประกอบด้วยข้อมูล 4 ประเภท ข้อมูลที่เป็นจุดได้แก่อาคารต่างๆ จุดระดับความสูงและหมุดหลักฐาน ข้อมูลที่เป็นเส้นได้แก่ เส้นทางต่างๆ ทางน้ำต่างๆ ข้อมูลที่เป็นขอบเขตได้แก่ ขอบเขตนา ไร่ สวน ป่าต่างๆ ข้อมูลที่เป็นข้อความได้แก่ นามศัพท์ต่างๆ เมื่อนำไปเชื่อมต่อกับตาราง(Table)สามารถนำมาวิเคราะห์ด้วยสารสนเทศทางภูมิศาสตร์เพื่อการชลประทานได้แก่ การตรวจสอบการใช้ที่ดินในเขตชลประทาน การแสดงของเขตน้ำท่วม การแสดงขนาดพื้นที่ การเรียกค้นข้อมูล(Query)ตามเงื่อนไขที่กำหนด ช่วยให้การวิเคราะห์ด้านแผนที่ได้อย่างรวดเร็ว



ข้อมูลจากไฟล์นามสกุล\*.dgn จากระบบปฏิบัติการเวิร์กสเตชันข้อมูลจากไฟล์นามสกุล\*.dwg บนโปรแกรมออตโตแคด