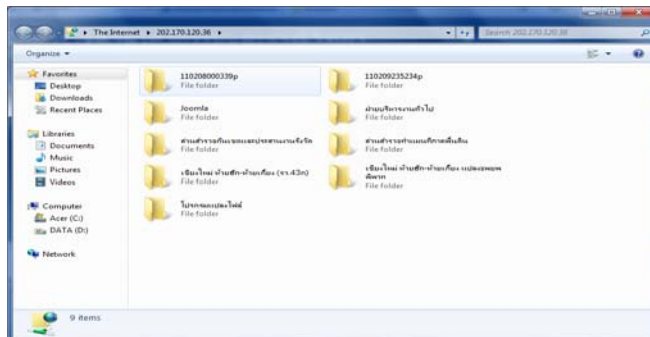


RIDTH.COM ปรับปรุงใหม่

โดย คุณ สมยศ แก้วโมรา
ฝ่ายวิศวกรรม ส่วนสำรวจทำแผนที่ภาคพื้นดิน

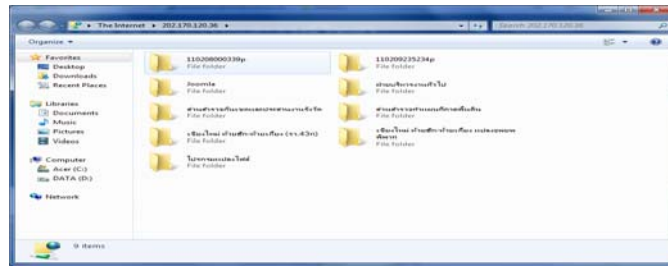
หน่วยงานภายในและภายนอกที่ขอรับบริการข้อมูลแผนที่จากสำนักสำรวจด้านวิศวกรรมและธรณีวิทยายังไม่สามารถตรวจสอบความก้าวหน้าของการจัดทำแผนที่ได้ ทางสำนักสำรวจฯ จึงได้จัดทำเว็บไซต์ระบบบริหารจัดการเอกสารและข้อมูลแผนที่ด้วยระบบสารสนเทศ บุคคลภายในและภายนอกสามารถ ค้นหา ตรวจสอบ ตลอดจนรับส่งข้อมูลผ่านเครือข่ายอินเทอร์เน็ตของสำนักสำรวจได้อย่างรวดเร็ว ช่วยการวางแผนงานด้านการชลประทานดำเนินการได้บรรลุวัตถุประสงค์ **วัตถุประสงค์** ประการแรก ให้บริการด้านเอกสารรับ-ส่ง ไฟล์เอกสารประเภทต่าง ๆ ไฟล์ภาพออร์โธรีซี ไฟล์แผนที่ ฯลฯ โดยสามารถรองรับไฟล์ที่มีขนาดใหญ่ที่ไม่สามารถส่งผ่านทาง E-mail ได้ แบบ Online ผ่านระบบ Internet ประการที่สอง ให้บริการข้อมูลแผนที่สำรวจภูมิประเทศด้วยระบบสารสนเทศ โดยมีระบบสืบค้นข้อมูลแผนที่ที่มีความสะดวกรวดเร็วในการค้นหาข้อมูลแผนที่ พร้อมทั้งให้บริการส่งข้อมูลแผนที่แบบ Online ผ่านระบบ Internet ประการที่สาม มีระบบติดตามงาน เป็นระบบที่ใช้ติดตามความก้าวหน้าของการปฏิบัติงานตามแผนงาน-แผนเงิน ของแต่ละปีงบประมาณ โดยจะแสดงผลการปฏิบัติงานเป็นเปอร์เซ็นต์ของผลงานในปีงบประมาณที่เป็นปัจจุบัน เช่น ปัจจุบันแสดงผลการติดตามงานของปี ๒๕๕๔ ประการที่สี่ ให้บริการระบบสารสนเทศ ระดับน้ำ แผ่นดินไหว หมดพิภักัดแผนที่ กล้องถ่ายรูป GPS และที่ตั้งโครงการ ประการที่ห้า ให้บริการโปรแกรมสำเร็จรูปงานสำรวจภูมิประเทศ Smart Survey XI **ประโยชน์ที่จะได้รับ** เพิ่มความสะดวกรวดเร็วในการดำเนินการทางด้านเอกสารและข้อมูลแผนที่ ประหยัดค่าใช้จ่ายในการที่จะต้องเดินทางมารับ-ส่งข้อมูลด้วยตนเอง ข้อมูลแผนที่ที่มีอยู่หลายรูปแบบเป็นจำนวนมาก ถูกรวบรวมจัดหมวดหมู่อยู่ในระบบฐานข้อมูลแบบดิจิทัลไฟล์ มีระบบสืบค้นข้อมูลแผนที่ผ่านระบบ Internet ทำให้สะดวกรวดเร็วในการค้นหา สามารถให้บริการข้อมูลแผนที่แก่หน่วยงานต่าง ๆ ที่ต้องการใช้ข้อมูลแบบ Online ผ่านระบบ Internet โดยไม่ต้องเสียเวลาและค่าใช้จ่ายในการเดินทางมาติดต่อกับสำนักสำรวจฯ โดยสามารถจัดพิมพ์ข้อมูลแผนที่ได้ที่หน่วยงานต่าง ๆ ได้เลยถ้ามีอุปกรณ์ Computer และ Plotter ระบบติดตามงานสามารถติดตามผลการปฏิบัติงานของแต่ละโครงการว่าปฏิบัติงานได้ตามแผนงานหรือ ล่าช้าอยู่ขั้นตอนใดเพื่อประโยชน์ในการบริหารจัดการด้านงานและด้านบุคลากรภายในหน่วยงาน ทั้งเป็นข้อมูลให้เจ้าของงานทราบความก้าวหน้าของผลการปฏิบัติงานเพื่อจ้างแผนงานในขั้นตอนต่อไป ได้รับข้อมูลระบบสารสนเทศ ระดับน้ำ แผ่นดินไหว หมดพิภักัดแผนที่ กล้องถ่ายรูป GPS และที่ตั้งโครงการ ได้รับโปรแกรมสำเร็จรูปงานสำรวจภูมิประเทศ Smart Survey XI ไวใช้งานบนเครื่องคอมพิวเตอร์พีซี

การบริการด้านเอกสาร ขั้นตอนการใช้งาน การเข้าสู่เว็บไซต์ <http://www.ridth.com>

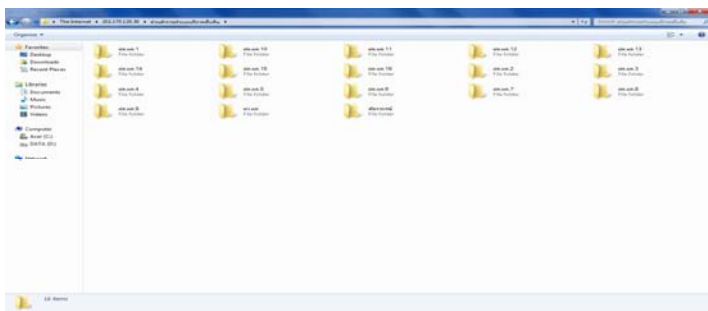


การเข้าสู่การบริการด้านเอกสารผ่านไดเรกทอรี My Computer ทำการพิมพ์ <ftp://ridth.com/> เสร็จแล้วกดปุ่ม Enter ก็เข้าสู่หน้าจอ การนำส่งไฟล์ข้อมูล สามารถดำเนินการ นำไฟล์เอกสารหรือไฟล์ข้อมูลที่จะนำส่งมาวางบนหน้าต่างที่ปรากฏได้เลย

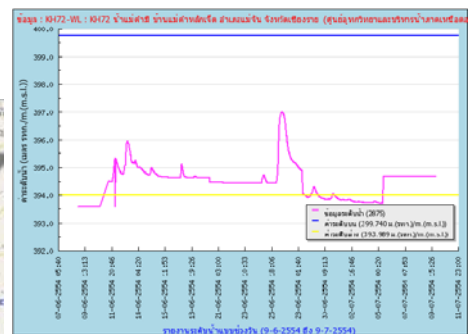
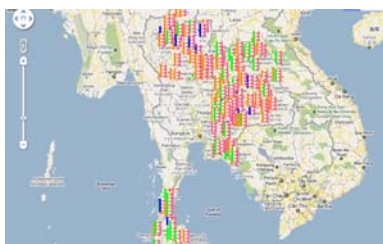
โดย Copy ไฟล์เอกสารหรือไฟล์ข้อมูลที่ต้องการส่งบนเครื่องคอมพิวเตอร์พีซีใดๆ และ Paste ลงบนหน้าต่างนี้ หรือทำการสร้าง โพลเดอร์ใหม่ก่อนเพื่อให้เป็นหมวดหมู่เป็นอันเสร็จสิ้นการนำส่งข้อมูล การรับไฟล์ข้อมูล



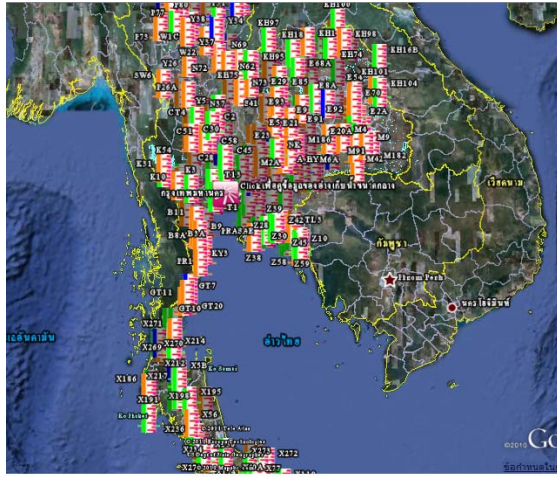
ทำการ Copy ไฟล์ข้อมูลจากผู้ส่งข้อมูลส่งมาให้ไปเปิดข้อมูลบน เดสทอปหรือ บนไดร์อื่นของคอมพิวเตอร์



สามารถทำงานต่อบนไฟล์ข้อมูลที่ได้รับมาได้เลย เป็นอันจบกระบวนการรับไฟล์ข้อมูล
การทดสอบระบบสารสนเทศ การแสดงระดับน้ำปัจจุบัน(Map)
 แถบทดสอบระบบสารสนเทศ-----ระดับน้ำปัจจุบัน(Map)



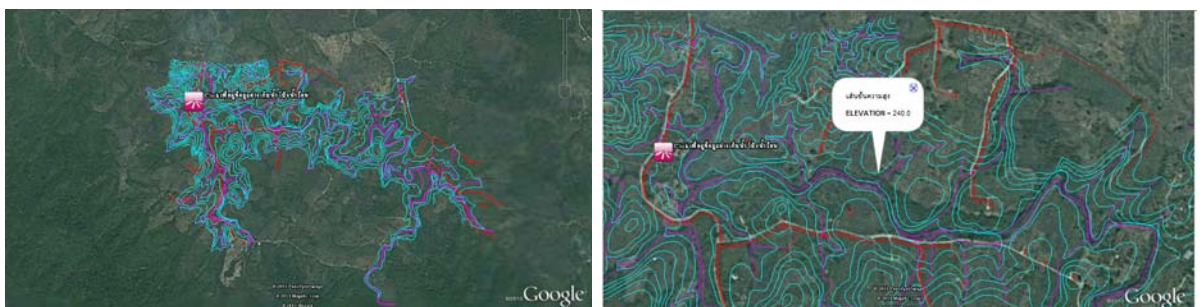
การแสดงผลระดับน้ำปัจจุบัน(Earth)แถบทดสอบระบบสารสนเทศ-----ระดับน้ำปัจจุบัน(Earth)



การแสดงผลแผ่นดินไหว แลบทดสอบระบบสารสนเทศ-----แผ่นดินไหว



การแสดงผลแผนที่ภูมิประเทศบนGoogle Map แลบทดสอบระบบสารสนเทศ-----อ้างอิงขุนเพชร(Contour)



การแสดงผลพิกัดหมุดหลักฐานแลบทดสอบระบบสารสนเทศ-----พิกัดหมุดหลักฐาน