



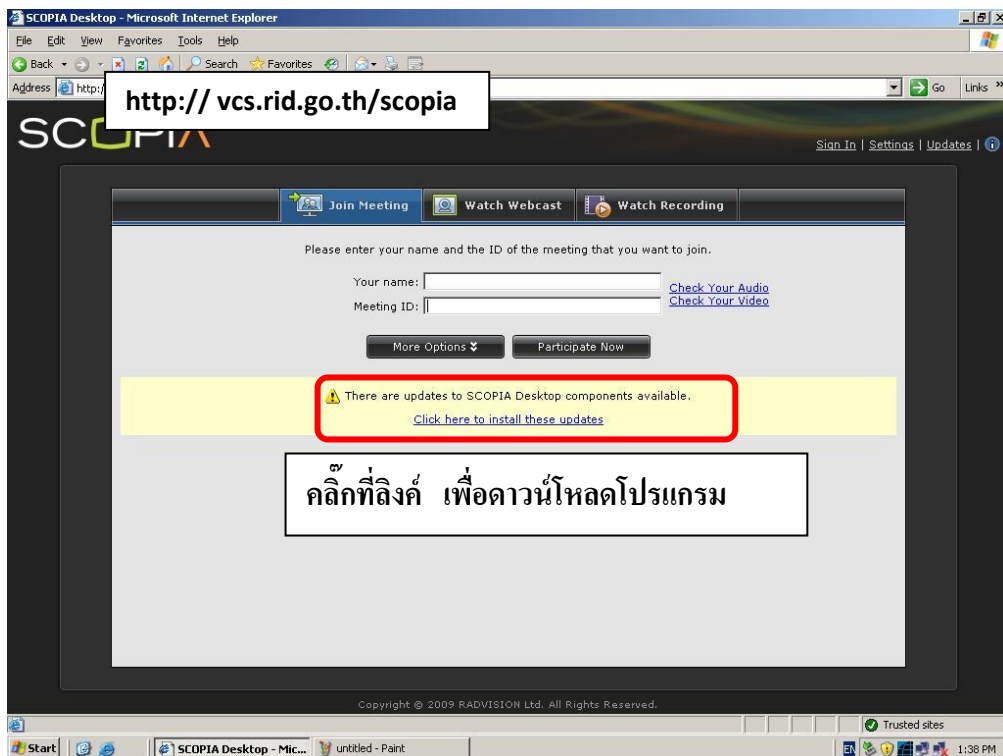
การใช้งาน Web conference

การใช้งาน Scopia Desktop ครั้งแรก

การเข้าใช้งาน Scopia Desktop ครั้งแรก

- เปิดโปรแกรม Internet Explorer ขึ้นมา
- พิมพ์ URL ในช่อง Address ดังนี้

http:// vcs.rid.go.th/scopia

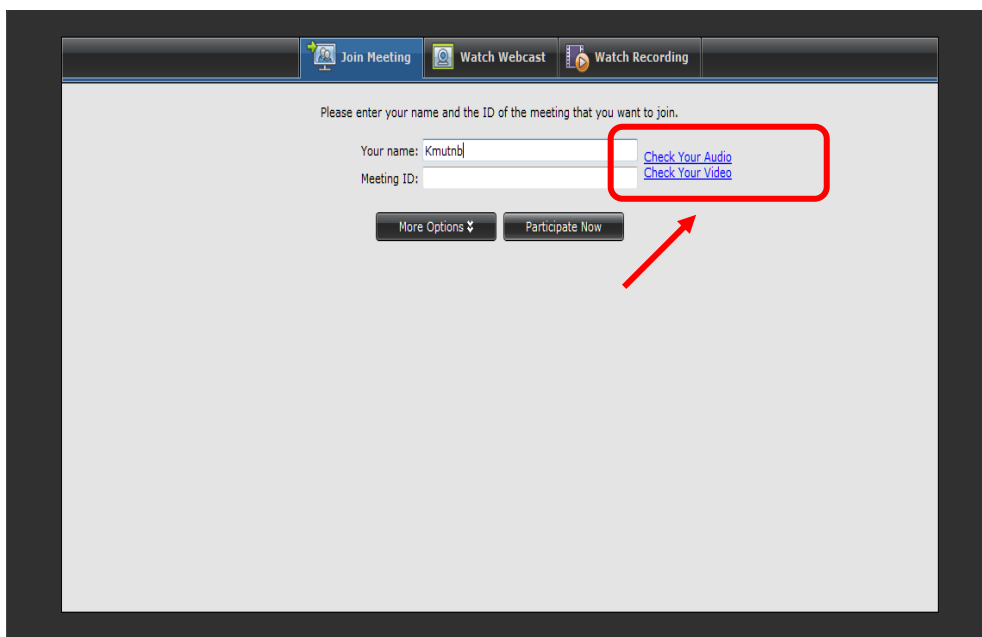


- ในการใช้งานครั้งแรก ให้ทำการดาวน์โหลด Scopia Desktop Component ตามลิงค์ด้านล่าง
- โปรแกรมจะติดตั้ง Component ต่างๆ ดังนี้ Scopia Desktop Install Manager, Conference Client และ Scopia Outlook Add-in ดังรูป

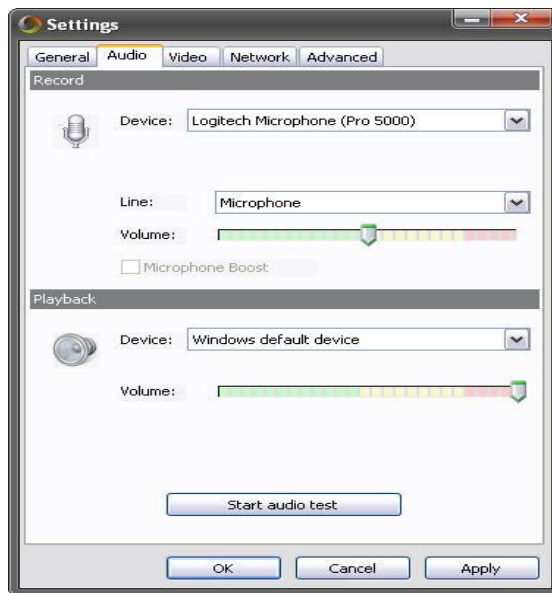


การตั้งค่าต่างๆ ก่อนการใช้งาน

ก่อนการใช้งานโปรแกรม Scopia Desktop ควรตรวจสอบการตั้งค่าต่างๆ ก่อนการใช้งาน เพื่อให้สามารถใช้งานได้อย่างมีประสิทธิภาพสูงสุด ให้คลิกที่ลิงค์ตามรูปเพื่อทำการตรวจสอบการตั้งค่า ภาพและเสียง



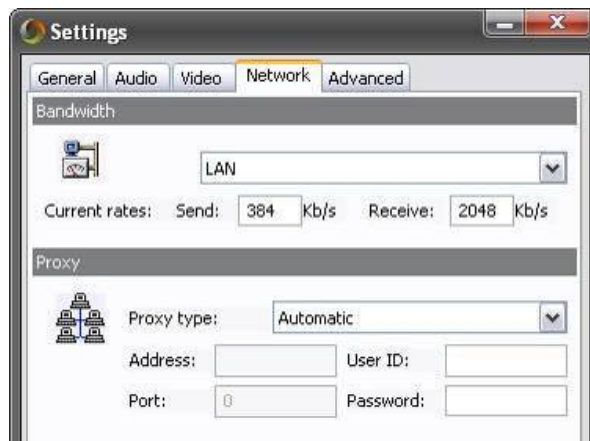
การตั้งค่า เสียง ในส่วนของ Record ควรเลือก Device ให้ถูกต้อง และเลือก Line เป็นแบบ Microphone และในส่วนของ Playback ให้เลือก Device ให้ถูกต้อง โดยสามารถทำการทดสอบการตั้งค่าได้โดยการคลิกที่ปุ่ม Start audio test ถ้าการตั้งค่าถูกต้อง จะได้ยินเสียงตัวเองขณะพูดทดสอบ



การตั้งค่า ภาพ ควรเลือก Device ที่ใช้อยู่ให้ถูกต้อง โดยสามารถทำการทดสอบการตั้งค่าได้โดยการคลิกที่ปุ่ม Preview ถ้าการตั้งค่าถูกต้อง จะได้เห็นภาพจากกล้องเว็บแคมตามที่ได้เลือก

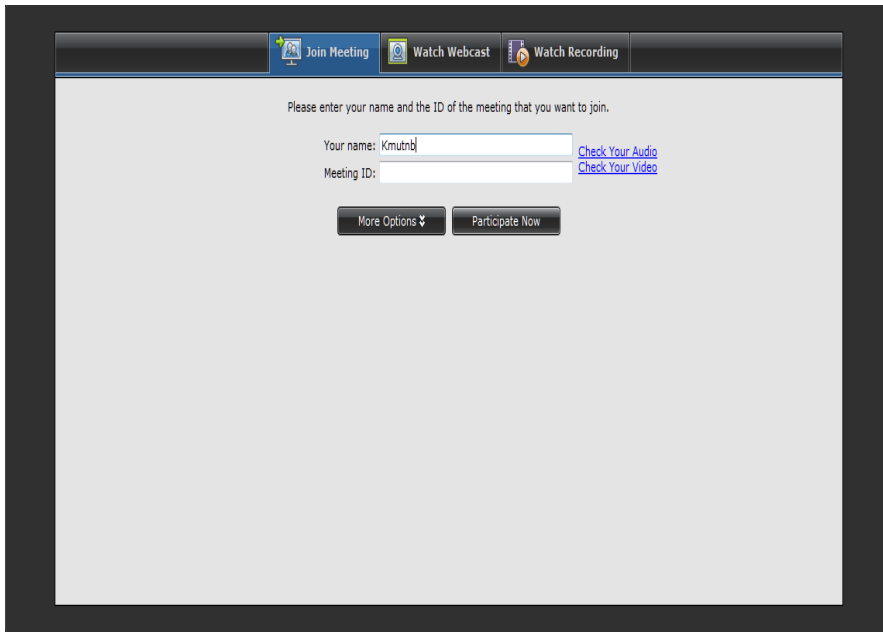


ในส่วนของ Network สามารถกำหนด Bandwidth ในการเชื่อมต่อได้ดังรูป โดยกำหนดในช่อง Send ตามที่ต้องการ ส่วนช่อง Receive ให้ตั้งค่าเท่ากับ 2048 Kb/s เสมอ



การเข้าร่วมการประชุม

เมื่อตั้งค่าต่างๆ เรียบร้อยแล้ว ให้เข้ามาที่หน้าแรกของโปรแกรมที่แท็บ Join Meeting จากนั้น ใส่ชื่อของท่านในช่อง Your Name และใส่ หมายเลขของห้องประชุมที่ต้องการจะเข้าร่วมประชุม ในช่อง Meeting ID ดังรูป จากนั้น คลิกที่ปุ่ม Participate Now เพื่อเข้าร่วมประชุม



เมื่อเข้ามายังห้องประชุม จะปรากฏหน้าต่างโปรแกรมดังรูป



การใช้งานปุ่มต่างๆ ระหว่างการประชุม

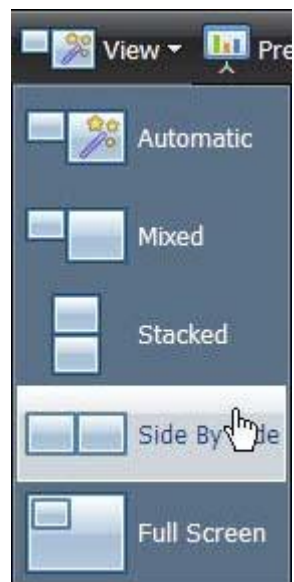
1. การเปิด - ปิด ไมค์โครโฟน



2. การเปิด - ปิด ลำโพง

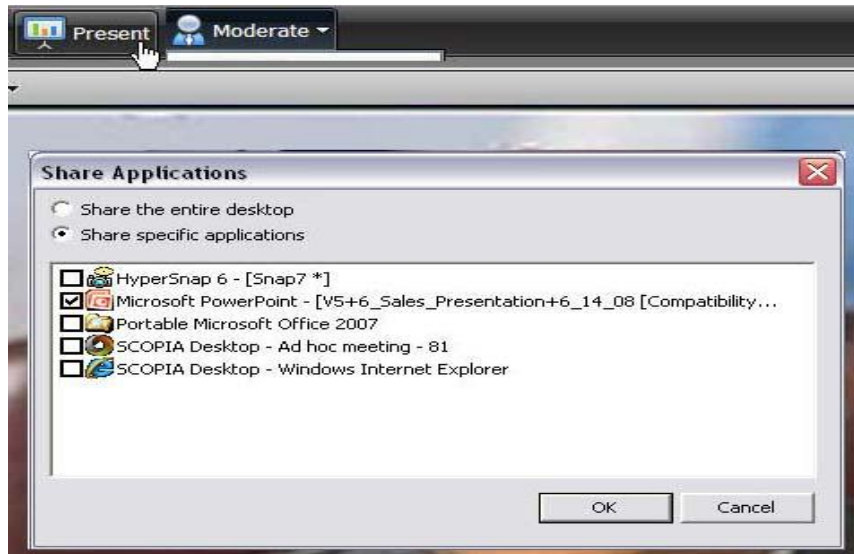


3. การปรับเปลี่ยน Lay Out

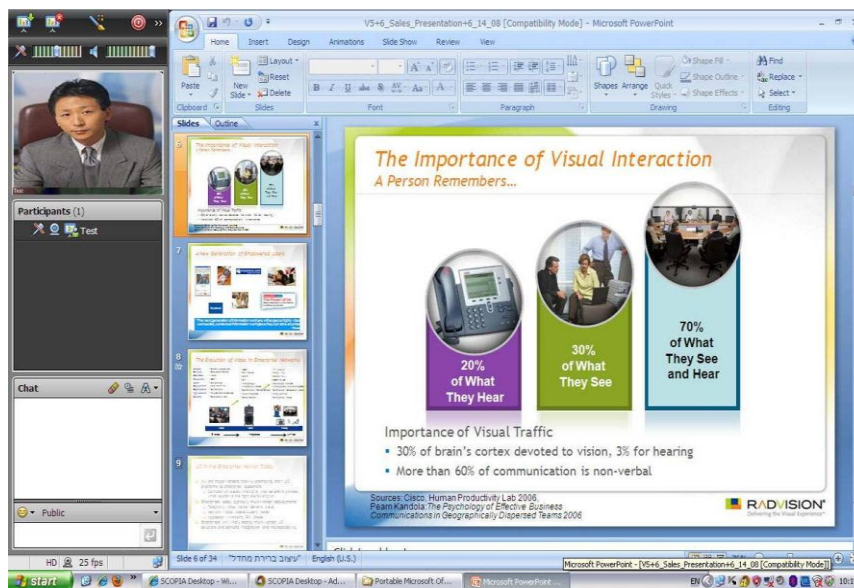


1. การส่งภาพ Presentation จากคอมพิวเตอร์ไปยังปลายทาง

- คลิกที่ปุ่ม Present จากนั้นเลือกโปรแกรมที่ต้องการส่งไปยังปลายทาง



ตัวอย่างการส่งภาพ Presentation



2. การตรวจสอบสถานะการเชื่อมต่อระหว่างการประชุม (Network Statistic)

คลิกที่ปุ่ม Network Statistic ที่ปุ่มทางด้านบนขวา ดังรูป



