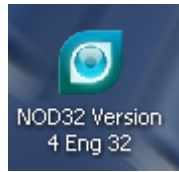
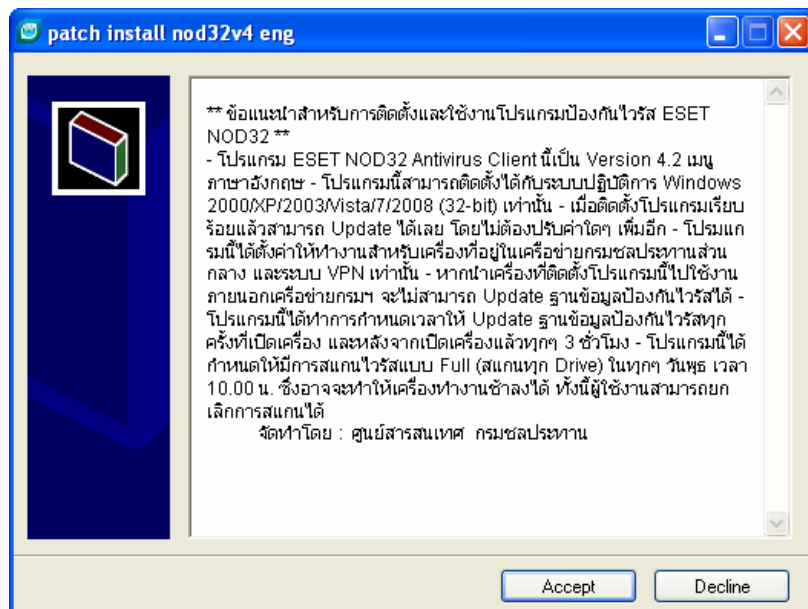


## การติดตั้ง Antivirus แบบ Automatic

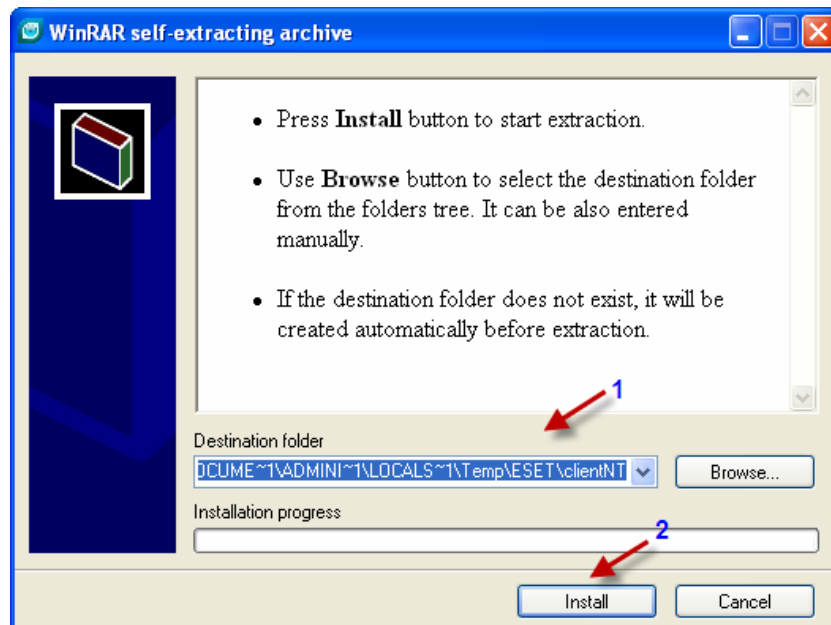


1. ให้ทำการดับเบิลคลิกไฟล์ ของ Antivirus Nod32

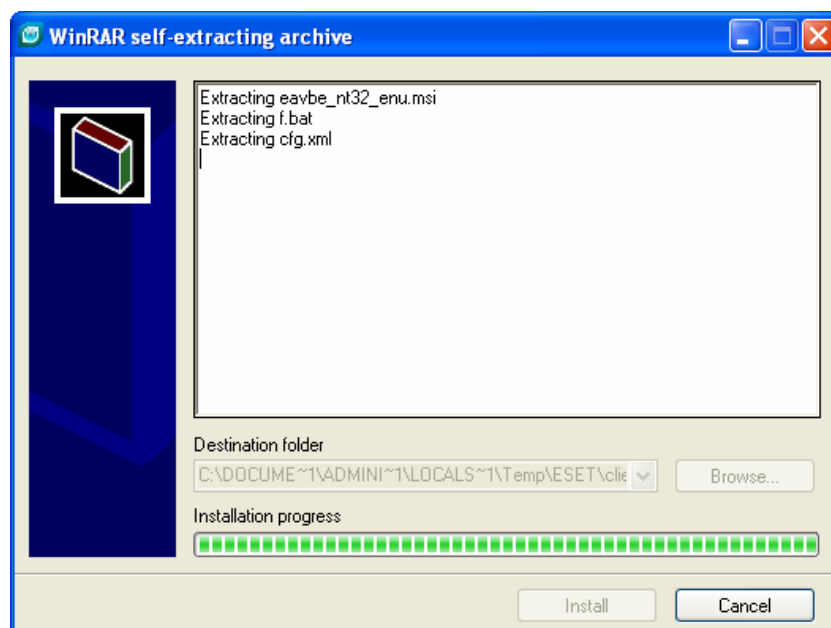
2. หลังจากดับเบิลคลิกไฟล์ NOD32 Version 4 Eng 32 แล้วจะพบหน้าต่าง patch install nod32v4 eng ให้ทำการคลิกเลือก Accept เพื่อทำการยอมรับกฎข้อบังคับ



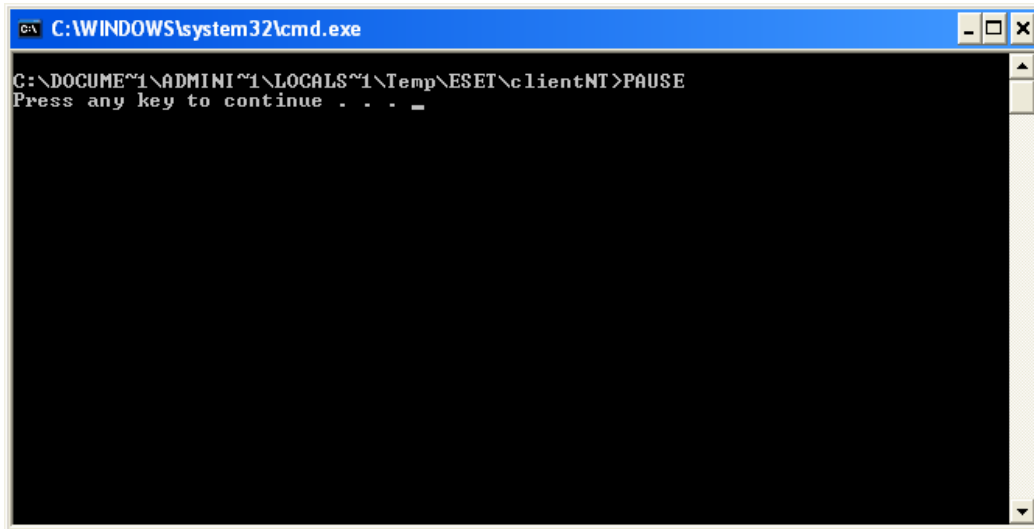
3. หลังจากคลิกเลือก Accept แล้วจะปรากฏหน้าต่าง WinRAR self-extracting archive ขึ้นมาให้ทำการเลือก Path ที่ต้องการติดตั้ง จากนั้นคลิกเลือก Install



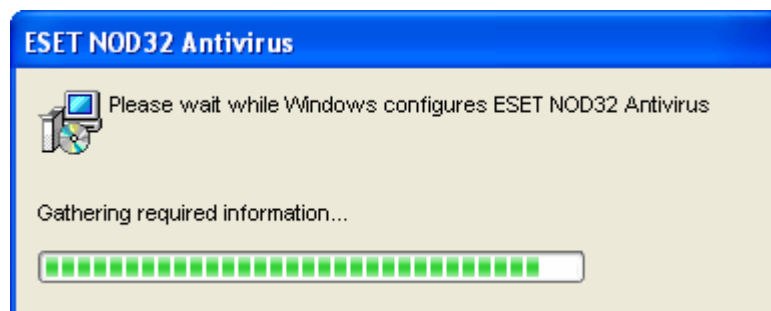
4. หลังจากนั้นจะปรากฏหน้าต่างการ Extracting ให้ทำการรอ



5. หลังจากนั้นจะได้หน้าต่าง command ขึ้นมา ให้ทำการกด Enter 1 ครั้ง เพื่อทำการติดตั้ง



6. โปรแกรมจะแสดงสถานะติดตั้ง ให้ทำการรอนกว่าตัวติดตั้งจะหายไปเอง เป็นอันเสร็จสิ้นการติดตั้ง



5. ลองทำการเปิด ESET NOD32 Antivirus ขึ้นมาจะได้ดังภาพ

